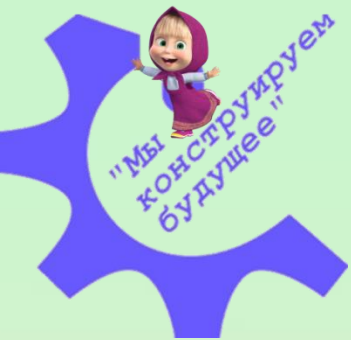




Сведения об объекте (детский сад)

- г. Тамбов, ул. Сабуровская, д. 1 «д»
- Проектная мощность: 250 мест
- 12 групп, из них 6 групп для детей раннего возраста





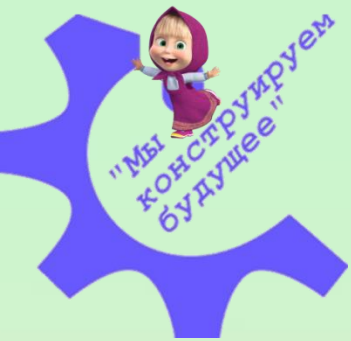
Основные концептуальные идеи

«Детский сад
для всех и каждого»



«Детский сад -
технопарк»

Создание образовательной модели технопарка через систему интегрированного взаимодействия образовательных модулей, способствующих формированию инновационного пространства для раннего выявления и поддержки детской одаренности (интеллектуальной, художественной, психомоторной).



Цель - развитие интеллектуальных способностей детей дошкольного возраста в процессе познавательной деятельности и вовлечение в научно-техническое творчество

Задачи :

- создание современной интерактивной образовательной среды, оптимальных условий для полноценного развития детей с учётом их индивидуальных особенностей и социальных потребностей родителей и общества;
- создание предварительных условий для развития интереса у детей к естественнонаучным и техническим дисциплинам посредством STEM-образования в процессе включения всех субъектов образовательных отношений (ребенок, педагог, родитель) в проектную, конструктивно-модельную, поисковую и творческую деятельность;
- повышение эффективности использования интерактивных технологий и современных технических средств обучения;
- совершенствование профессиональной компетентности педагогов, осуществляющих образовательную деятельность;
- обеспечение удовлетворенности родителей воспитанников предоставляемым спектром программ дошкольного образования (основной, адаптированных, дополнительных)



Внутренняя инфраструктура 12 групповых помещений



групповая



спальня



приемная

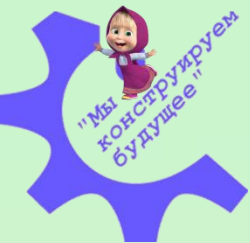


буфетная

Особенности образовательной среды: в каждом групповом помещении размещаются лаборатории для организации опытной, познавательно-исследовательской деятельности в соответствии с возрастом детей



туалетная



Внутренняя инфраструктура



Сенсорная комната



Физкультурный зал

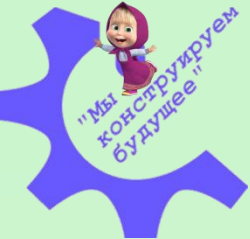


Музыкальный зал



Образовательные холлы

В холле первого этажа оборудован парк роботов (Деревяка, Фанерочка и др. роботы).
В холле второго этажа размещается
«Интерактивный музей науки» и сменяемые композиции «Великие ученые»



Студийные помещения

Современная интерактивная
развивающая образовательная среда



Студия
робототехники и
LEGO-
конструирования



STEM – студия
экспериментиров
ание и
математическое
развитие



Студия «В гостях у
Машеньки»
мультстудия
«Я ТВОРЮ МИР»



Студия развития
речи

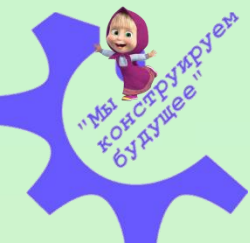
научная
библиотека STEM
школа
скороотения
английский для
дошкольников



Космическая
студия

мобильный
планетарий
мини-музей
«Космос»

STEM-образование в условиях технопарка



Внутренняя инфраструктура

Помещения, оснащенные современным оборудованием
для организации присмотра и ухода за детьми



Пищеблок



Постирочная



Медицинский блок



Безбарьерная среда ДОУ

- ☐ Пандусы
- ☐ Рифленая или контрастно окрашенная поверхность на пути движения
- ☐ Ограждения с поручнями
- ☐ Яркая контрастная маркировка в дверных проемах
- ☐ Световые маяки на пути движения
- ☐ Поручни в санитарных комнатах
- ☐ Элементы информации об объекте и схемы передвижения, выполненные знаками Брайля
- ☐ Диагностико-развивающее оборудование для психолого-педагогического сопровождения детей с ОВЗ



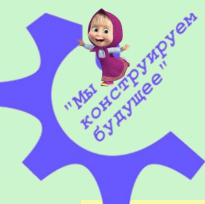
Внешняя инфраструктура

Представлена благоустроенными прогулочными площадками, оборудованными тентовыми навесами, малыми архитектурными формами, физкультурной площадкой, комплексом «Автогородок», биопарком, метеоплощадкой («Метеопарк»), хозяйственным блоком.

Метеостанция



Биопарк



Модель образовательного процесса

Организованная образовательная деятельность

Совместная деятельность взрослых и детей

Самостоятельная деятельность детей

Познавательное развитие

Речевое развитие

Социально-коммуникативное развитие

Физическое развитие

Художественно-эстетическое развитие

Технопарк реализует модель STEM-образования, в основе которой заложено развитие интеллектуальных способностей дошкольников в процессе познавательной деятельности и вовлечения их в научно-техническое творчество

Взаимодействие с социумом

Взаимодействие с семьёй

Психолого-педагогическое сопровождение



Образовательные программы

Основная образовательная программа дошкольного образования, разработанная с учетом комплексной программы «Детство», парциальные программы: «Stem-образование детей дошкольного возраста»



Современные образовательные технологии

информационно-коммуникативные;
проблемного обучения;
социо-игровая;
здоровьесберегающие;
педагогическая анимация;
развивающих игр;
метод проектов





Система дополнительное образование дошкольников

«Занимательная математика»

«LEGO-конструирование» и «Робототехника»

«Я познаю мир (экспериментирование)»

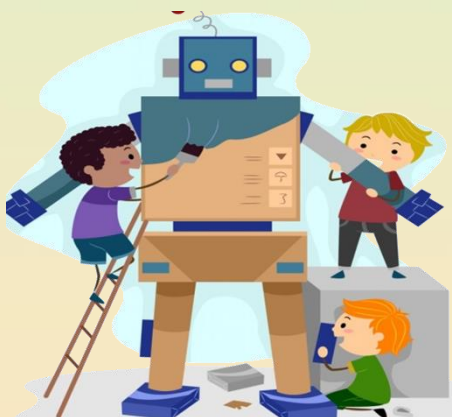
Мультстудия «Я ТВОРЮ МИР»

Обучение английскому языку

Школа скоротения

Спортивные игры (шахматы, футбол, баскетбол)

Обучение хореографическому искусству





Кадровый потенциал

Особенности штатного расписания

Административный персонал:

заведующий, заместитель
заведующего,

Педагогический персонал:

старший воспитатель, воспитатели (2 на
группу), педагог-психолог,
музыкальный руководитель,
инструктор по физической культуре,
педагог дополнительного образования,
учитель-логопед

Учебно-вспомогательный обслуживающий персонал

Педагоги образовательного
учреждения отбираются на
конкурсной основе в соответствии
с профессиональным стандартом





Особенности организации питания воспитанников

**Пищеблок имеет цеховое деление,
работает на сырье, оснащён
современным технологическим
оборудованием**



4-х разовое питание:

Завтрак

Второй завтрак

Обед

Уплотнённый полдник

**На основе 20 - дневного
меню**



Ожидаемый эффект от создания детского сада

- **удовлетворение социального заказа населения данной территории на предоставление качественных услуг дошкольного образования;**
- **создание равных для всех детей возможностей обучения, воспитания и развития;**
- **расширение организационно-методических условий включения базовых естественнонаучных знаний и знаний по техническому конструированию, робототехнике и начальному программированию в образование дошкольников;**
- **развитие интеллектуальных способностей у детей в процессе познавательной деятельности и вовлечения их в научно-техническое творчество;**
- **развитие навыков критического мышления, интереса к техническим дисциплинам, мотивации к техническому творчеству;**
- **раннее выявление и поддержка талантливых и одаренных детей в условиях толерантной среды**